

1 universidad

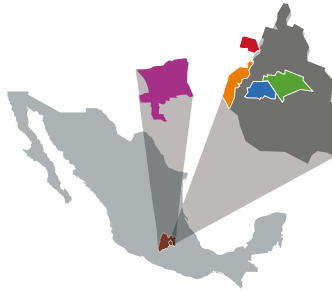
5 unidades

15 divisiones

58 departamentos

281 áreas

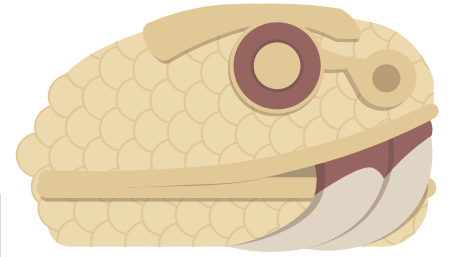
La UAM es una universidad pública federal, localizada en la megalópolis de la Ciudad de México. Fundada en 1974, es una institución madura, innovadora, flexible y vanguardista, que busca la excelencia académica con responsabilidad social. La docencia, la investigación y la difusión de la cultura se realizan principalmente en sus cinco unidades.



100 hectáreas

485 mil metros cuadrados

Presupuesto anual \$9,969 millones de pesos (\$498 millones de dólares)



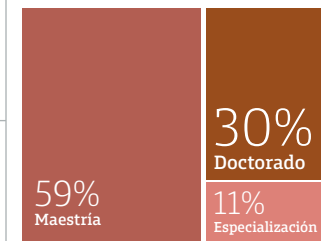
Cabeza Monolítica de Serpiente Mexicana en La Casa de la Primera Imprenta de América, UAM

## MATRÍCULA

1,633 doctorantes 2.7% de la matrícula total. La UAM es la universidad (pública o privada) con la mayor proporción de doctorantes, superando casi por tres veces el promedio nacional y de Iberoamérica



Total 61,152

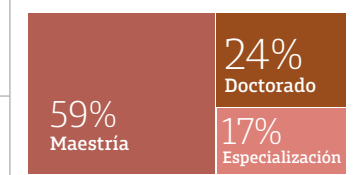


## PERSONAS EGRESADAS

egresados.uam.mx



Total 214,098



## OFERTA ACADÉMICA

uam.mx/oferta.html



82% Programas de posgrado reconocidos por la Secretaría de Ciencia, Humanidades e Innovación (SECIHTI) de México



## PLANTA ACADÉMICA

4,325 Integrantes

2,771 Personal académico definitivo

1,554 Personal académico temporal

2,573 Son profesores (as) investigadores (as)

62% 38%

93% es de tiempo completo

64% Doctorado

Habilitación doctoral Media nacional 17% Media latinoamericana 13%

25% Maestría

10% Licenciatura

1% Especialización

1,319

La UAM es la universidad (pública o privada) con la mayor proporción (36%) de su profesorado definitivo que es miembro del SNII.

## CULTURA

Seis centros culturales

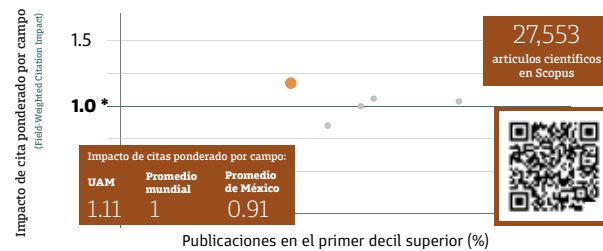
Más de 6,600 actividades culturales anuales



## IMPACTO EN LA INVESTIGACIÓN

investigacion.uam.mx

2018-2024



Más de 300 laboratorios, talleres y plantas piloto para enseñanza e investigación

## MOVILIDAD ENTRANTE Y SALIENTE

Total en 2024:



Alumnado y participantes 581

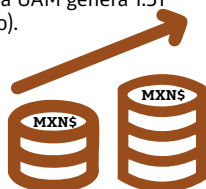


Realizó su movilidad internacional 75%

## CUANTIFICACIÓN DEL VALOR SOCIAL INTEGRADO POR LA UAM

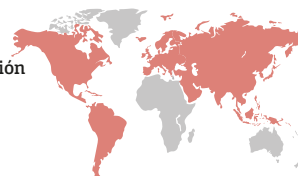
El índice de retorno social sobre la inversión (SROI) fue de **1.51**, demostrando que, por cada peso invertido, en un año la UAM genera 1.51 pesos en beneficio (retorno).

Este resultado indica que la UAM genera bienestar y riqueza, beneficiando a amplios sectores sociales.



## INTERNACIONALIZACIÓN ESTRATÉGICA

402 Acuerdos de cooperación Nacionales e Internacionales (América, Europa y Asia)



La movilidad es valorada por el mercado laboral, impactando en un beneficio significativo (hasta un 70%) en los ingresos reportados por las personas egresadas que participaron en el Programa Institucional de Movilidad



In Calli Ixcahuicopa www.uam.mx